



## Ημερήσια έκθεση επιδημιολογικής επιτήρησης λοίμωξης από το νέο κορωνοϊό (COVID-19)

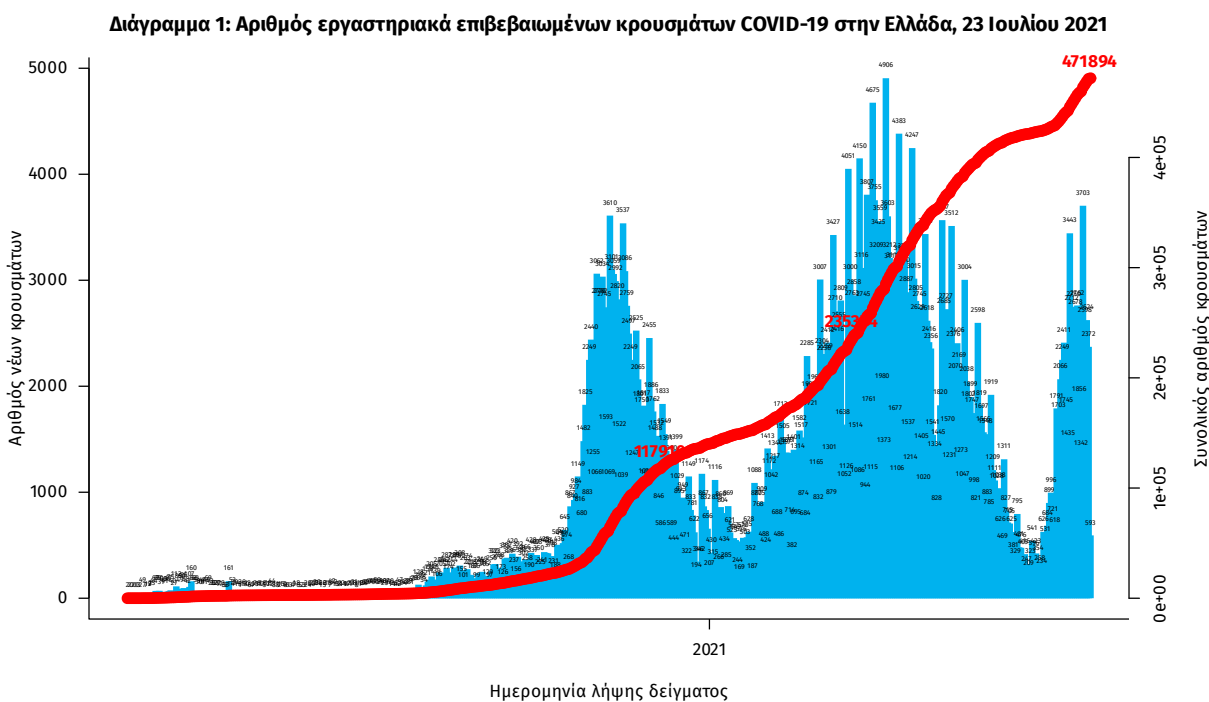
Δεδομένα έως 23 Ιουλίου 2021, ώρα 15:00

### Εισαγωγή

Τα στοιχεία που παρουσιάζονται αφορούν περιστατικά από την επιδημιολογική επιτήρηση της νόσου από το νέο κορωνοϊό (COVID-19), με βάση τα δεδομένα που έχουν δηλωθεί στον ΕΟΔΥ και καταγραφεί μέχρι τις 23 Ιουλίου 2021 (ώρα 15:00).

Τα **νέα εργαστηριακά επιβεβαιωμένα κρούσματα** της νόσου που καταγράφηκαν τις τελευταίες 24 ώρες είναι **2.854**, εκ των οποίων **7** εντοπίστηκαν κατόπιν ελέγχων στις πύλες εισόδου της χώρας. Ο **συνολικός αριθμός** των κρουσμάτων ανέρχεται σε **471.894** (ημερήσια μεταβολή +0.6%), εκ των οποίων **51.2% άνδρες**.<sup>1</sup> Με βάση τα επιβεβαιωμένα κρούσματα των τελευταίων 7 ημερών, 130 θεωρούνται σχετιζόμενα με ταξίδι από το εξωτερικό και 1.394 είναι σχετιζόμενα με ήδη γνωστό κρούσμα.

**Ημερήσια εξέλιξη της πανδημίας:** Η ημερήσια κατανομή των επιβεβαιωμένων κρουσμάτων είναι η ακόλουθη (η γραμμή παριστάνει την συνολική, αθροιστική κατανομή των κρουσμάτων).

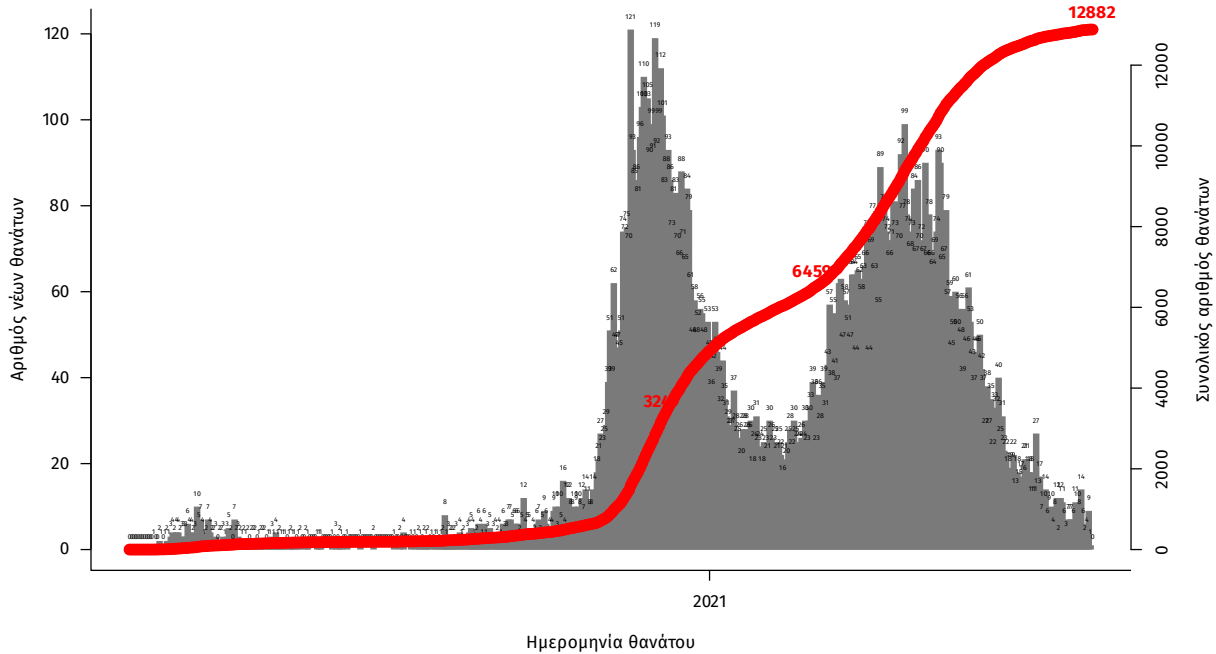


Σημ.: οι στήλες στο Διάγραμμα 1 εκφράζουν τον αριθμό νέων κρουσμάτων με βάση την ημερομηνία λήψης εργαστηριακού δείγματος, και όχι με βάση την ημερομηνία ανακοίνωσης των κρουσμάτων.

<sup>1</sup> Ο συνολικός αριθμός επιβεβαιωμένων κρουσμάτων έχει αναθεωρηθεί κατόπιν ελέγχου των δεδομένων.

Οι νέοι **θάνατοι** ασθενών με COVID-19 είναι 7, ενώ από την έναρξη της επιδημίας έχουν καταγραφεί συνολικά **12.882 θάνατοι**. Το 95.1% είχε υποκείμενο νόσημα ή/και ηλικία 70 ετών και άνω.

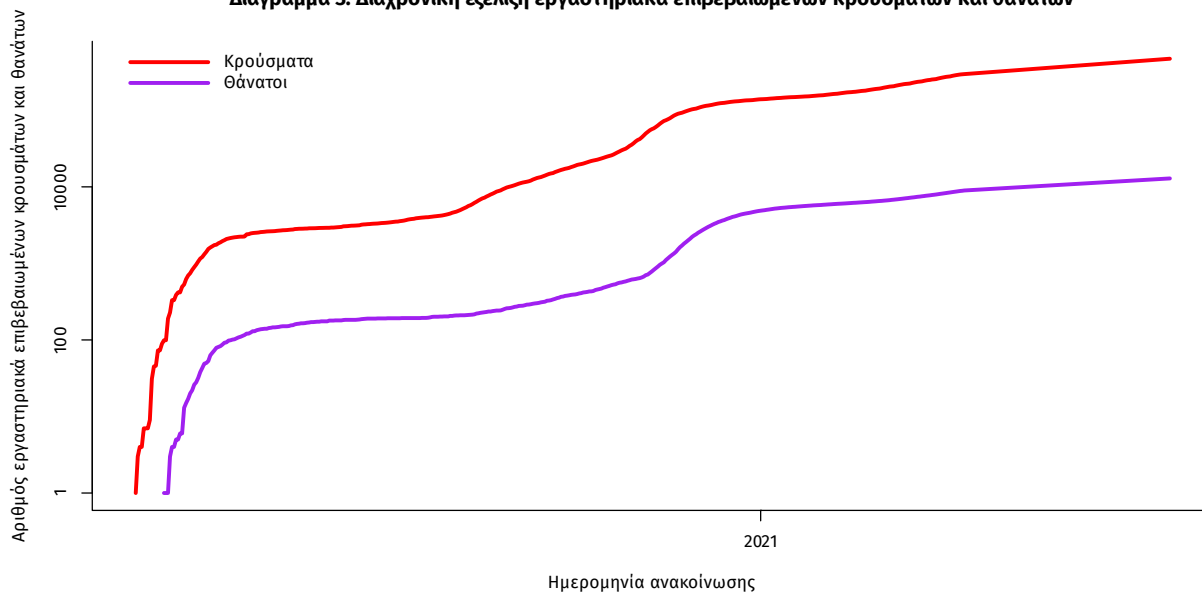
**Διάγραμμα 2: Αριθμός εργαστηριακά επιβεβαιωμένων θανάτων με COVID-19 στην Ελλάδα, 23 Ιουλίου 2021**



Σημ.: οι στήλες στο Διάγραμμα 2 εκφράζουν τον αριθμό νέων θανάτων με βάση την ημερομηνία θανάτου

Η διαχρονική εξέλιξη των συνολικών κρουσμάτων και συνολικού αριθμού των θανάτων ασθενών COVID-19 παρουσιάζεται στο ακόλουθο διάγραμμα.

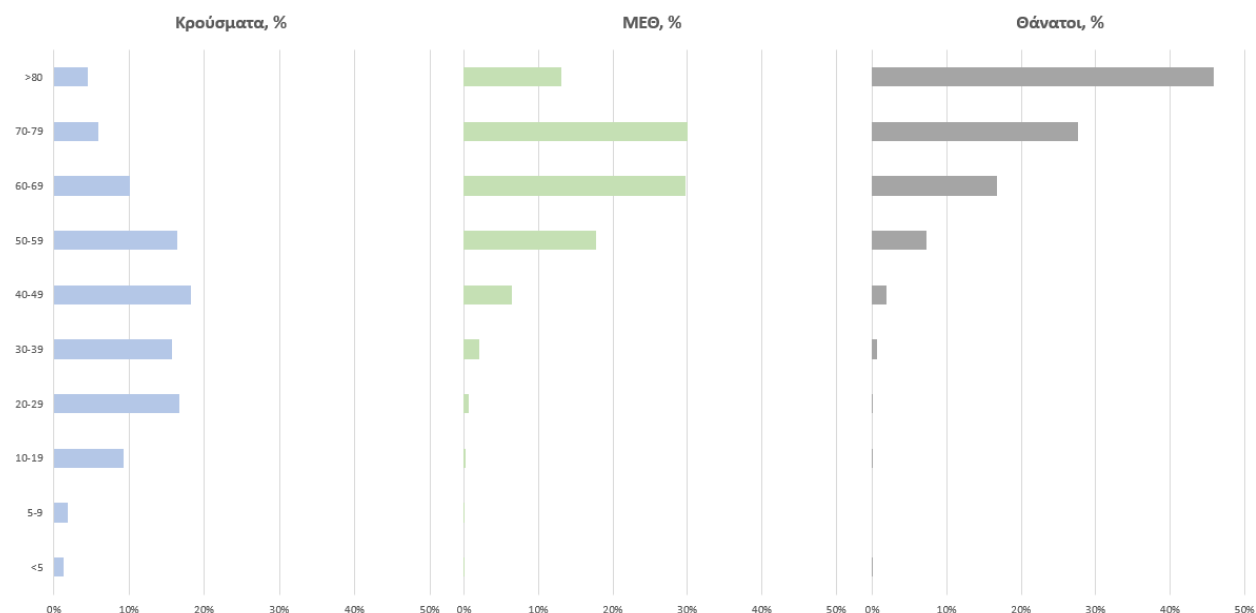
**Διάγραμμα 3: Διαχρονική εξέλιξη εργαστηριακά επιβεβαιωμένων κρουσμάτων και θανάτων**



Σημ.: ευθεία γραμμή υποδηλώνει εκθετικό ρυθμό αύξησης της ασθένειας (σε λογαριθμική κλίμακα)

Ο αριθμός των ασθενών που νοσηλεύονται **διασωληνωμένοι** είναι **130** (57.7% άνδρες). Η **διάμεση ηλικία** τους είναι **65** έτη. Το 90.0% έχει υποκείμενο νόσημα ή/και ηλικία 70 ετών και άνω. Από την αρχή της πανδημίας έχουν εξέλθει από τις ΜΕΘ **2.778** ασθενείς. Οι εισαγωγές<sup>2</sup> νέων ασθενών Covid-19 στα νοσοκομεία της επικράτειας είναι **145** (ημερήσια μεταβολή **-16.18%**). Ο μέσος όρος εισαγωγών του επταημέρου είναι **144** ασθενείς. Η διάμεση ηλικία των κρουσμάτων είναι **41** έτη (εύρος 0.2 έως 106 έτη), ενώ η διάμεση ηλικία των θανόντων είναι **78** έτη (εύρος 0.2 έως 106 έτη).

**Διάγραμμα 4:** Ηλικιακή Κατανομή κρουσμάτων, νοσηλευόμενων στις ΜΕΘ και ασθενών που απεβίωσαν από την αρχή της πανδημίας



Ακολουθώς παρουσιάζεται η ηλικιακή κατανομή των (α) συνολικών κρουσμάτων, (β) των περιστατικών που κατέληξαν σε θάνατο και (γ) των ασθενών που νοσηλεύονται διασωληνωμένοι:

Πίνακας 1: Ηλικιακή κατανομή επιβεβαιωμένων κρουσμάτων COVID-19

	Σύνολο κρουσμάτων COVID-19*	Θάνατοι ασθενών με COVID-19	Νοσηλευόμενοι διασωληνωθέντες
<b>Σύνολο</b>			
0 – 17 ετών	46644 (10.0%)	3 (0.0%)	0 (0.0%)
18 – 39 ετών	171977 (36.8%)	89 (0.7%)	4 (3.1%)
40 – 64 ετών	182214 (39.0%)	2019 (15.7%)	58 (44.6%)
65 και άνω	66192 (14.2%)	10771 (83.6%)	68 (52.3%)
<b>Άνδρες</b>			
0 – 17 ετών	24472 (10.3%)	1 (0.0%)	0 (0.0%)
18 – 39 ετών	91043 (38.1%)	71 (1.0%)	0 (0.0%)
40 – 64 ετών	91650 (38.4%)	1367 (18.5%)	35 (46.7%)
65 και άνω	31563 (13.2%)	5960 (80.6%)	40 (53.3%)
<b>Γυναίκες</b>			
0 – 17 ετών	22170 (9.7%)	2 (0.0%)	0 (0.0%)
18 – 39 ετών	80925 (35.5%)	18 (0.3%)	4 (7.3%)
40 – 64 ετών	90550 (39.7%)	652 (11.9%)	23 (41.8%)
65 και άνω	34623 (15.2%)	4811 (87.7%)	28 (50.9%)

\* Τα στοιχεία αφορούν τα κρούσματα εκείνα για τα οποία είναι γνωστή και επιβεβαιωμένη η ηλικία τους

<sup>2</sup>τα δεδομένα αφορούν τις εισαγωγές της προηγούμενης μέρας που έχουν δηλωθεί στο ΕΚΑΒ.

**Κατανομή ανακοινωθέντων εγχώριων κρουσμάτων:** Από το σύνολο των **2.854 νέων** κρουσμάτων του νέου ιού στη χώρα **15** είναι εισαγόμενα εκ των οποίων **7** εντοπίστηκαν κατόπιν ελέγχων στις πύλες εισόδου της χώρας . Η κατανομή των **2.839** νέων εγχώριων κρουσμάτων ανά Περιφερειακή Ενότητα παρουσιάζεται στον κατωτέρω πίνακα.<sup>3</sup>

Πίνακας 2: Ημερήσιος αριθμός και κρούσματα ανά 100.000 πληθυσμού επιβεβαιωμένων εγχώριων κρουσμάτων COVID-19 ανά περιφερειακή ενότητα στις 23 Ιουλίου 2021 <sup>4</sup>

ΠΕΡΙΦΕΡΕΙΑΚΗ ΕΝΟΤΗΤΑ	ΚΡΟΥΣΜΑΤΑ	ΜΕΣΟΣ ΟΡΟΣ ΚΡΟΥΣΜΑΤΩΝ		ΠΕΡΙΦΕΡΕΙΑΚΗ ΕΝΟΤΗΤΑ	ΚΡΟΥΣΜΑΤΑ	ΜΕΣΟΣ ΟΡΟΣ ΚΡΟΥΣΜΑΤΩΝ	
		ΤΩΝ ΤΕΛΕΥΤΑΙΩΝ 7 ΗΜΕΡΩΝ	ΚΡΟΥΣΜΑΤΑ ΑΝΑ 100000 ΠΛΗΘΥΣΜΟ			ΤΩΝ ΤΕΛΕΥΤΑΙΩΝ 7 ΗΜΕΡΩΝ	ΚΡΟΥΣΜΑΤΑ ΑΝΑ 100000 ΠΛΗΘΥΣΜΟ
ΑΙΤΩΛΟΑΚΑΡΝΑΝΙΑΣ	24	14,14	11,39	ΚΟΡΙΝΘΙΑΣ	70	44,86	48,25
ΑΝΑΤΟΛΙΚΗΣ ΑΤΤΙΚΗΣ	98	98,86	19,51	ΚΩ	14	13,57	40,7
ΑΝΔΡΟΥ	2	1,43	21,69	ΛΑΚΩΝΙΑΣ	16	5,71	17,95
ΑΡΓΟΛΙΔΑΣ	24	14,43	24,73	ΛΑΡΙΣΣΑΣ	55	43,43	19,34
ΑΡΚΑΔΙΑΣ	22	11,71	25,38	ΛΑΣΙΘΙΟΥ	26	19,57	34,49
ΑΡΤΑΣ	3	2,00	4,42	ΛΕΣΒΟΥ	22	10,00	25,45
ΑΧΑΪΑΣ	62	52,29	19,98	ΛΕΥΚΑΔΑΣ	5	4,00	21,1
ΒΟΙΩΤΙΑΣ	34	19,00	28,83	ΛΗΜΝΟΥ	2	1,71	11,59
ΒΟΡΕΙΟΥ ΤΟΜΕΑ ΑΘΗΝΩΝ	145	123,43	24,51	ΜΑΓΝΗΣΙΑΣ	18	22,71	9,47
ΓΡΕΒΕΝΩΝ	5	3,14	15,74	ΜΕΣΣΗΝΙΑΣ	27	22,57	16,88
ΔΡΑΜΑΣ	7	7,43	7,12	ΜΥΚΟΝΟΥ	24	27,86	236,83
ΔΥΤΙΚΗΣ ΑΤΤΙΚΗΣ	38	31,43	23,61	ΝΑΞΟΥ	8	5,43	38,39
ΔΥΤΙΚΟΥ ΤΟΜΕΑ ΑΘΗΝΩΝ	174	130,57	35,53	ΝΗΣΩΝ	34	18,57	45,55
ΕΒΡΟΥ	20	17,71	13,52	ΝΟΤΙΟΥ ΤΟΜΕΑ ΑΘΗΝΩΝ	162	135,29	30,58
ΕΥΒΟΙΑΣ	44	31,57	20,87	ΞΑΝΘΗΣ	12	4,57	10,79
ΕΥΡΥΤΑΝΙΑΣ	1	0,57	4,98	ΠΑΡΟΥ	22	20,43	147,39
ΖΑΚΥΝΘΟΥ	23	13,57	56,43	ΠΕΙΡΑΙΩΣ	190	145,29	42,32
ΗΛΕΙΑΣ	19	11,57	11,93	ΠΕΛΛΑΣ	13	5,71	9,31
ΗΜΑΘΙΑΣ	8	8,57	5,69	ΠΙΕΡΙΑΣ	9	7,71	7,1
ΗΡΑΚΛΕΙΟΥ	116	97,29	37,97	ΠΡΕΒΕΖΑΣ	9	3,57	15,65
ΘΑΣΟΥ	1	0,14	7,26	ΡΕΘΥΜΝΟΥ	63	59,86	73,59
ΘΕΣΣΑΛΟΝΙΚΙΑΣ	2	6,29	4,59	ΡΟΔΟΠΗΣ	5	4,43	4,46
ΘΕΣΣΑΛΟΝΙΚΗΣ	290	180,43	26,12	ΡΟΔΟΥ	50	34,43	41,73
ΘΗΡΑΣ	24	23,00	127,1	ΣΑΜΟΥ	5	2,71	15,16
ΙΘΑΚΗΣ	1	0,14	30,95	ΣΕΡΡΩΝ	21	12,00	11,9
ΙΚΑΡΙΑΣ	3	0,71	30,36	ΣΠΟΡΑΔΩΝ	2	1,57	14,49
ΙΩΑΝΝΙΝΩΝ	27	25,71	16,08	ΣΥΡΟΥ	3	2,43	13,95
ΚΑΒΑΛΑΣ	13	8,43	10,41	ΤΗΝΟΥ	10	3,00	115,79
ΚΑΛΥΜΝΟΥ	6	4,86	20,37	ΤΡΙΚΑΛΩΝ	20	13,43	15,26
ΚΑΡΔΙΤΣΑΣ	33	24,29	29,06	ΦΘΙΩΤΙΔΑΣ	13	10,29	8,22
ΚΑΣΤΟΡΙΑΣ	4	2,71	7,95	ΦΛΩΡΙΝΑΣ	14	10,00	27,23
ΚΕΝΤΡΙΚΟΥ ΤΟΜΕΑ ΑΘΗΝΩΝ	261	231,14	25,35	ΦΩΚΙΔΑΣ	7	5,14	17,35
ΚΕΡΚΥΡΑΣ	28	22,00	26,83	ΧΑΛΚΙΔΙΚΗΣ	27	15,29	25,49
ΚΕΦΑΛΛΗΝΙΑΣ	12	3,29	33,52	ΧΑΝΙΩΝ	76	48,86	48,54
ΚΙΛΙΚΙΑΣ	2	4,14	2,49	ΧΙΟΥ	12	8,29	22,78
ΚΟΖΑΝΗΣ	40	20,71	26,63	ΥΠΟ ΔΙΕΡΕΥΝΗΣΗ	157		

<sup>3</sup> Η παρούσα κατανομή δύναται να τροποποιηθεί ανάλογα τα διαθέσιμα επιδημιολογικά δεδομένα, αναγράφονται μόνο οι ΠΕ με καταγεγραμμένα κρούσματα

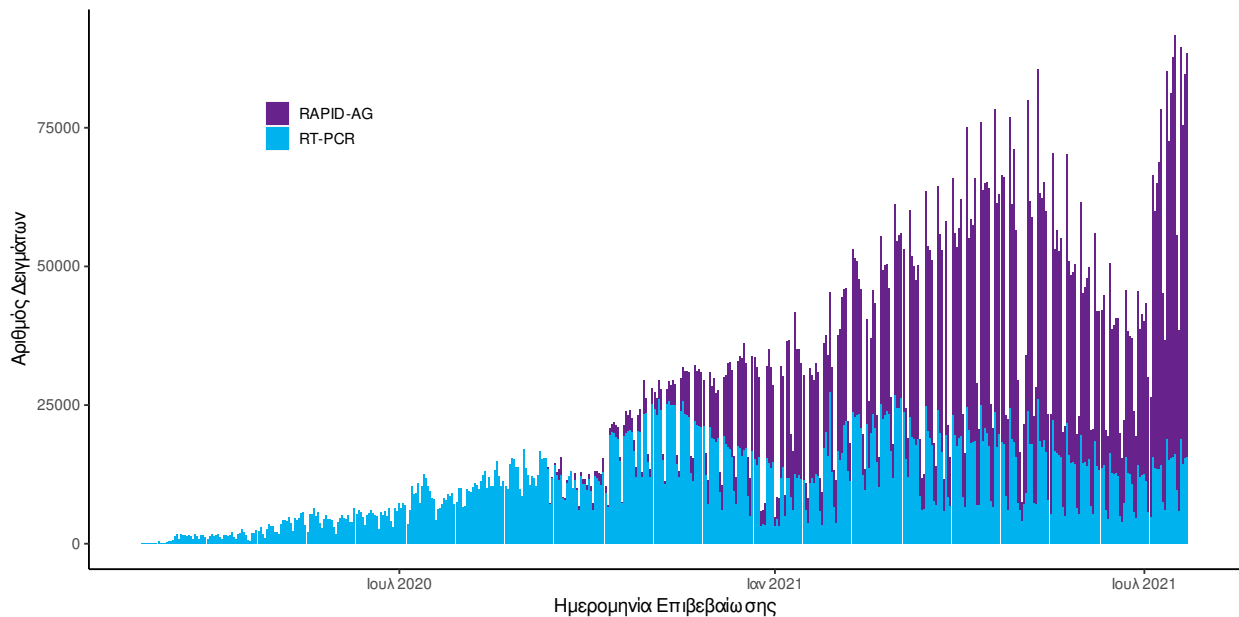
<sup>4</sup> Ο υπολογισμός των κρουσμάτων ανά 100.000 πληθυσμού πραγματοποιείται με βάση τον μόνιμο πληθυσμό.

**Δείγματα που έχουν ελεγχθεί:** Από την 1η Ιανουαρίου 2020 μέχρι σήμερα, στα εργαστήρια που διενεργούν ελέγχους για τον νέο κορωνοϊό (SARS-CoV-2) και που δηλώνουν συστηματικά το σύνολο των δειγμάτων που ελέγχουν, έχουν συνολικά ελεγχθεί **5.705.040** κλινικά δείγματα ενώ από Μονάδες Υγείας και Κλιμάκια του ΕΟΔΥ που διενεργούν ελέγχους Rapid Ag έχουν ελεγχθεί **6.380.182** δείγματα. Ο μέσος όρος του επημετέρου είναι **74.843** δειγματοληπτικοί έλεγχοι.

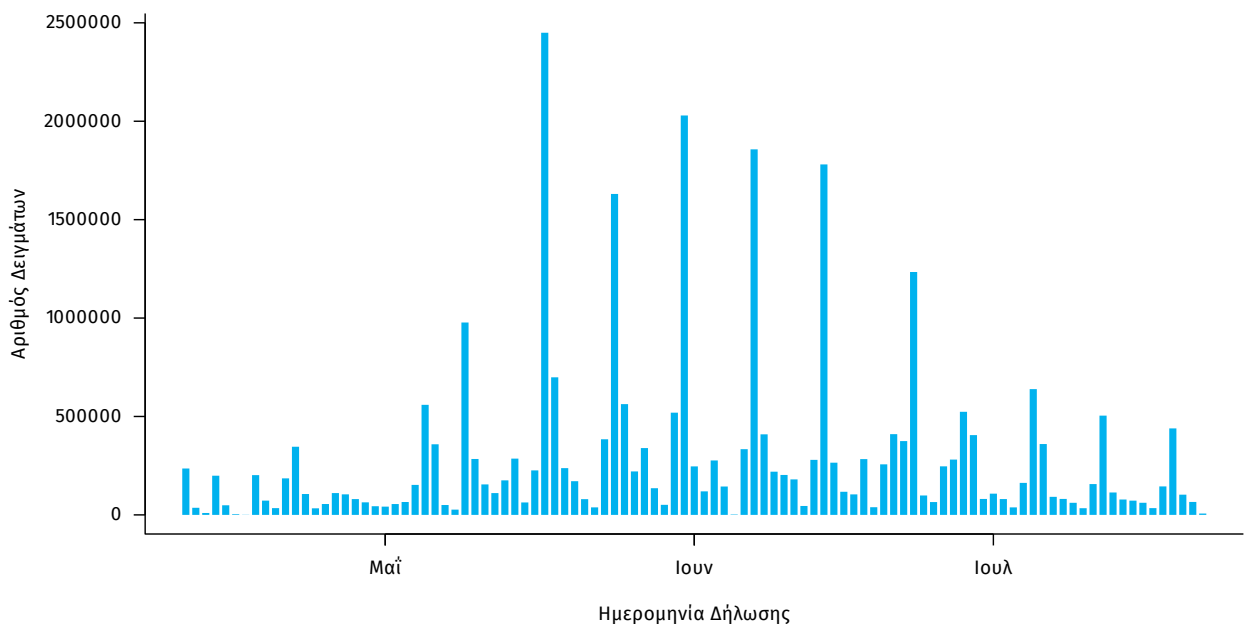
**Αυτοδιαγνωστικοί έλεγχοι (Self-tests):** Έως 22 Ιουλίου 2021, έχουν καταγραφεί ηλεκτρονικά **29.423.484** δηλώσεις αποτελέσματος αυτοδιαγνωστικού ελέγχου, ενώ **704.900** άτομα προσήλθαν για επανέλεγχο.

**Μαζικές Δειγματοληψίες ΕΟΔΥ:** Στις 22 Ιουλίου 2021, πραγματοποιήθηκαν 136 δράσεις δειγματοληπτικών ελέγχων από τις Κινητές Ομάδες Υγείας (ΚΟΜΥ) του ΕΟΔΥ, στις οποίες διενεργήθηκαν 24.088 έλεγχοι Rapid Ag και ανευρέθηκαν 460 θετικά (1,91%).

**Διάγραμμα 5: Ελεγχθέντα δείγματα COVID-19, 23 Ιουλίου 2021**



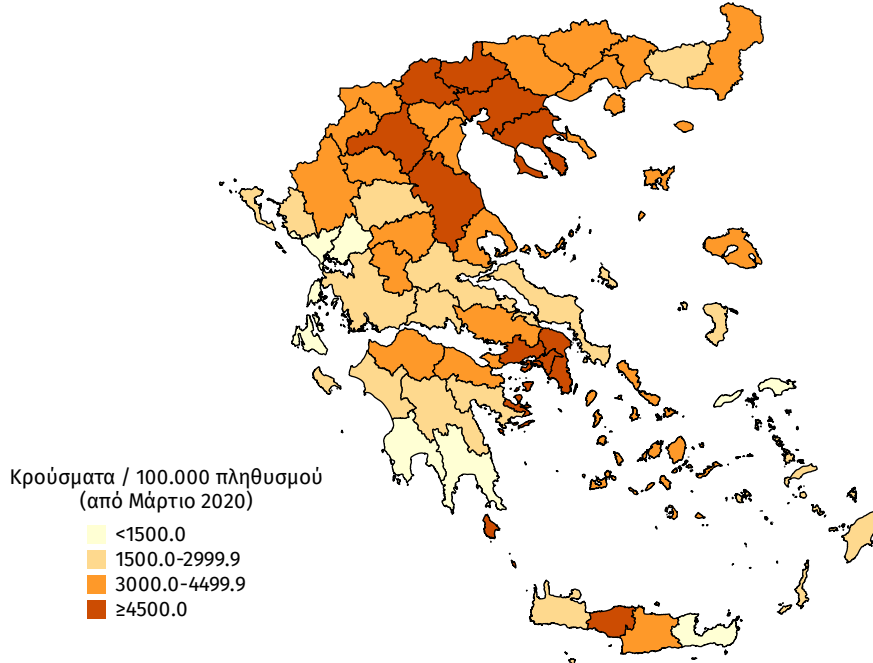
**Διάγραμμα 6: Ελεγχθέντα δείγματα αυτοδιαγνωστικών ελέγχων COVID-19, 23 Ιουλίου 2021**



**Γεωγραφική διασπορά:** Ο χάρτης αποτυπώνει τη γεωγραφική κατανομή των συνολικών κρουσμάτων COVID-19 (από την αρχή της επιδημίας) ανά Περιφερειακή Ενότητα της χώρας, με βάση την δηλωθείσα διεύθυνση μόνιμης κατοικίας του ασθενούς, ή τη διεύθυνση προσωρινής διαμονής για τους τουρίστες και άλλους προσωρινά διαμένοντες στην Ελλάδα. Συμπεριλαμβάνονται τόσο κρούσματα με ιστορικό ταξιδιού (“εισαγόμενα”) όσο και κρούσματα με πιθανή εγχώρια μετάδοση.

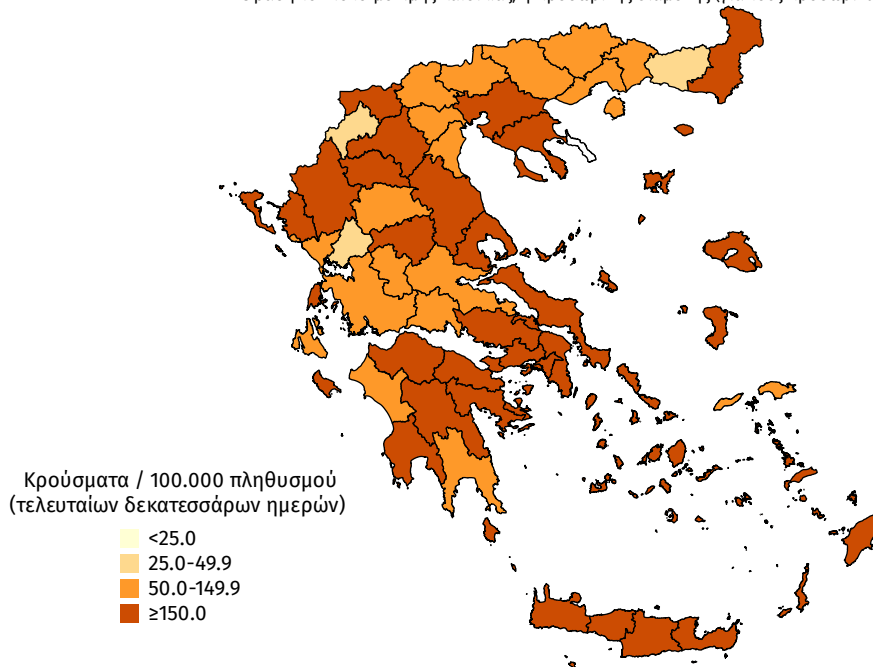
**Διάγραμμα 7: Χάρτης αθροιστικής επίπτωσης επιβεβαιωμένων κρουσμάτων COVID-19, 23 Ιουλίου 2021**

Με βάση τον τόπο μόνιμης κατοικίας, ή προσωρινής διαμονής (για τους προσωρινά διαμένοντες)

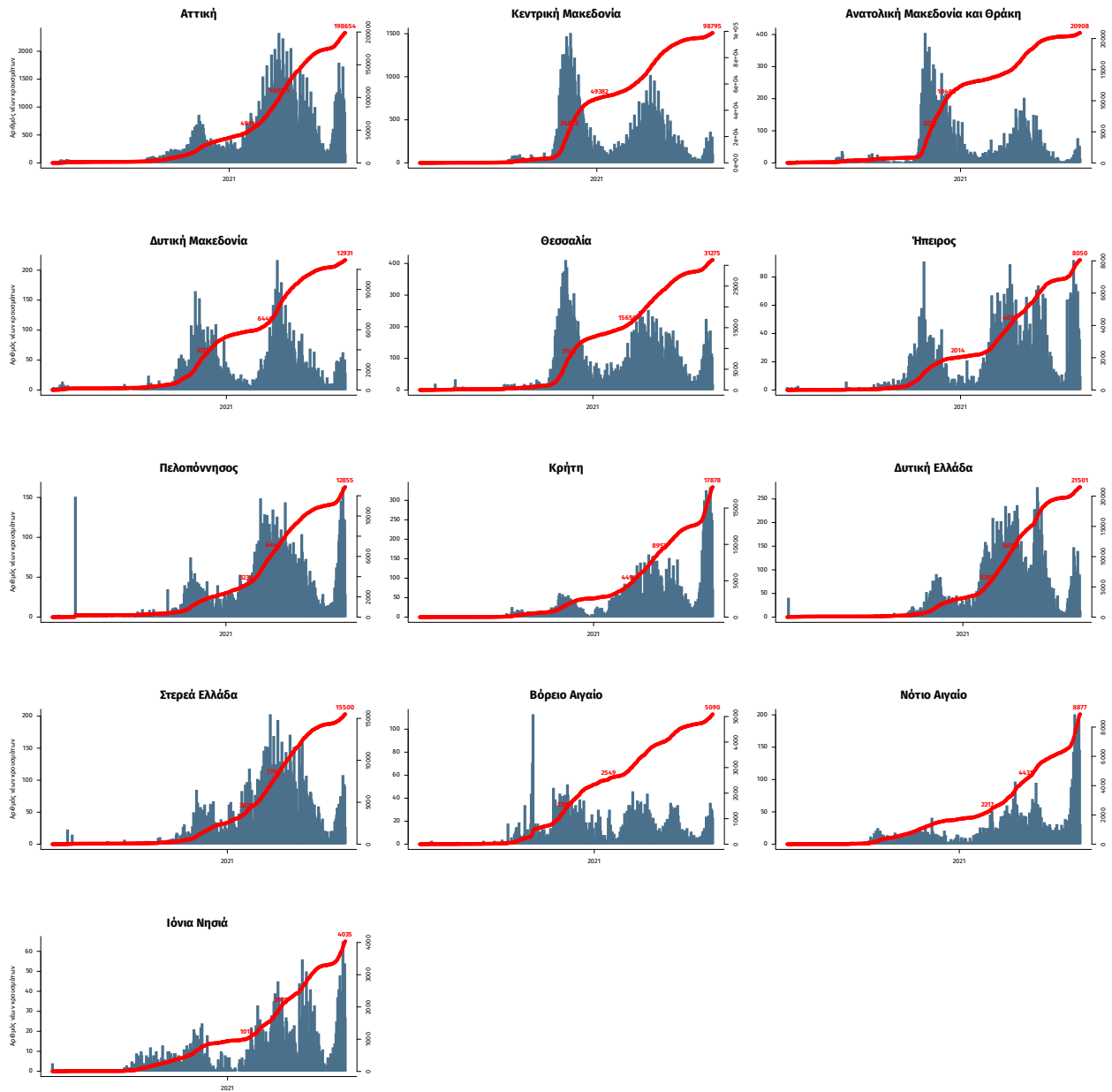


**Διάγραμμα 8: Χάρτης επίπτωσης τελευταίων δεκατεσσάρων ημερών επιβεβαιωμένων κρουσμάτων COVID-19, 23 Ιουλίου 2021**

Με βάση τον τόπο μόνιμης κατοικίας, ή προσωρινής διαμονής (για τους προσωρινά διαμένοντες)



**Παράρτημα 1: Επιδημικές καμπύλες κρουσμάτων COVID-19 με βάση την δηλωθείσα διεύθυνση μόνιμης κατοικίας του κρούσματος ή τη διεύθυνση προσωρινής διαμονής για τους τουρίστες και άλλους προσωρινά διαμένοντες στην Ελλάδα. Συμπεριλαμβάνονται τόσο κρούσματα με ιστορικό ταξιδιού όσο και κρούσματα με πιθανή εγχώρια μετάδοση.**



Σημ.: οι στήλες εκφράζουν τον αριθμό νέων κρουσμάτων με βάση την ημερομηνία λήψης εργαστηριακού δείγματος, και όχι με βάση την ημερομηνία ανακοίνωσης των κρουσμάτων.