



## Ημερήσια έκθεση επιδημιολογικής επιτήρησης λοιμωξης από το νέο κορωνοϊό (COVID-19)

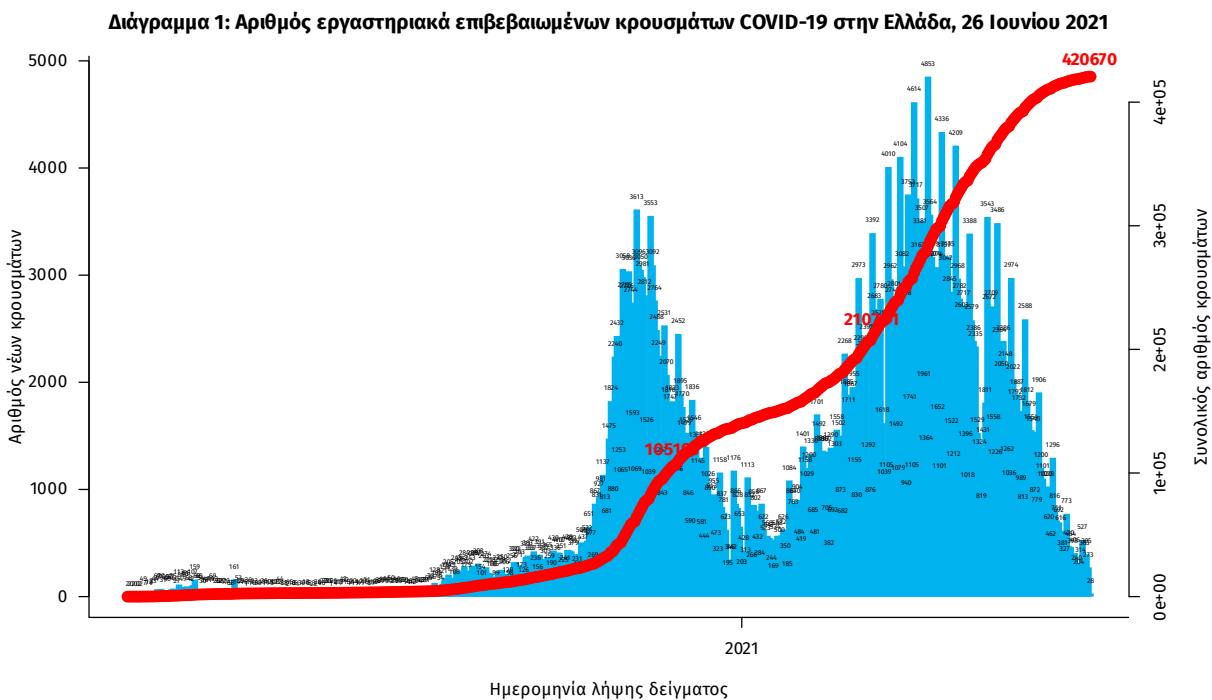
Δεδομένα έως 26 Ιουνίου 2021, ώρα 15:00

### Εισαγωγή

Τα στοιχεία που παρουσιάζονται αφορούν περιστατικά από την επιδημιολογική επιτήρηση της νόσου από το νέο κορωνοϊό (COVID-19), με βάση τα δεδομένα που έχουν δηλωθεί στον ΕΟΔΥ και καταγραφεί μέχρι τις 26 Ιουνίου 2021 (ώρα 15:00).

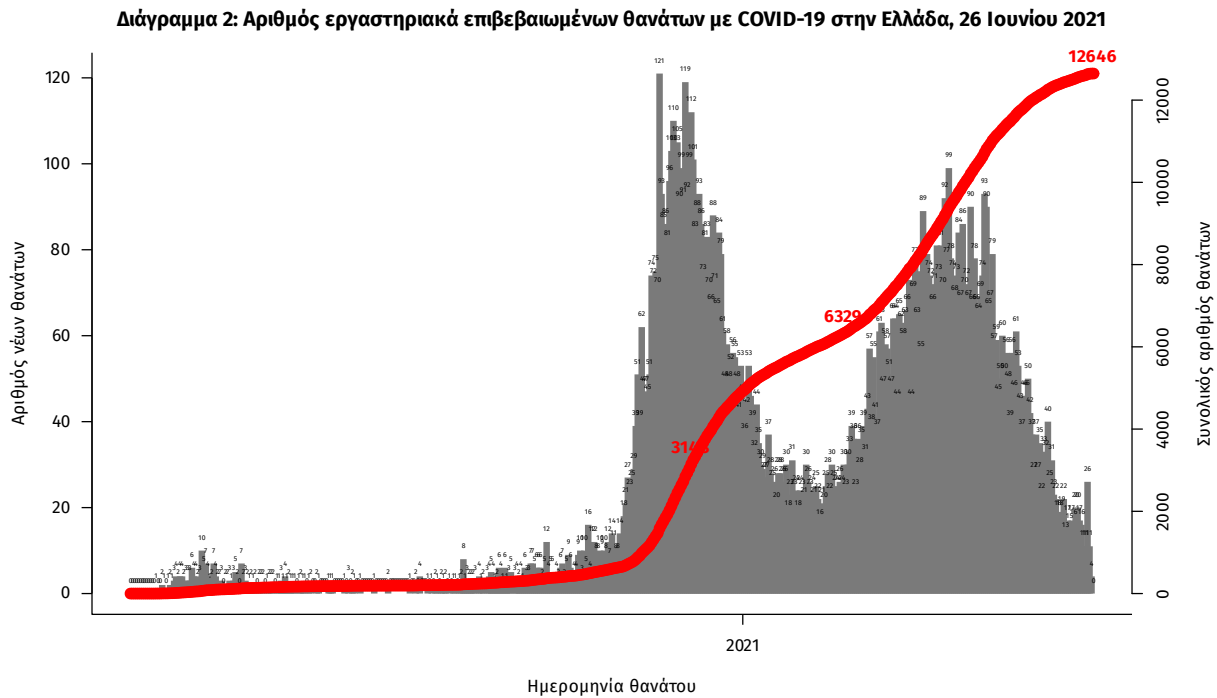
Τα **νέα εργαστηριακά επιβεβαιωμένα κρούσματα** της νόσου που καταγράφηκαν τις τελευταίες 24 ώρες είναι **375**, εκ των οποίων **4** εντοπίστηκαν κατόπιν ελέγχων στις πύλες εισόδου της χώρας. Ο **συνολικός αριθμός** των κρουσμάτων ανέρχεται σε **420.670** (ημερήσια μεταβολή +0.1%), εκ των οποίων **51.2% άνδρες**. Με βάση τα επιβεβαιωμένα κρούσματα των τελευταίων 7 ημερών, 41 θεωρούνται σχετιζόμενα με ταξίδι από το εξωτερικό και 618 είναι σχετιζόμενα με ήδη γνωστό κρούσμα.

**Ημερήσια εξέλιξη της πανδημίας:** Η ημερήσια κατανομή των επιβεβαιωμένων κρουσμάτων είναι η ακόλουθη (η γραμμή παριστάνει την συνολική, αθροιστική κατανομή των κρουσμάτων).



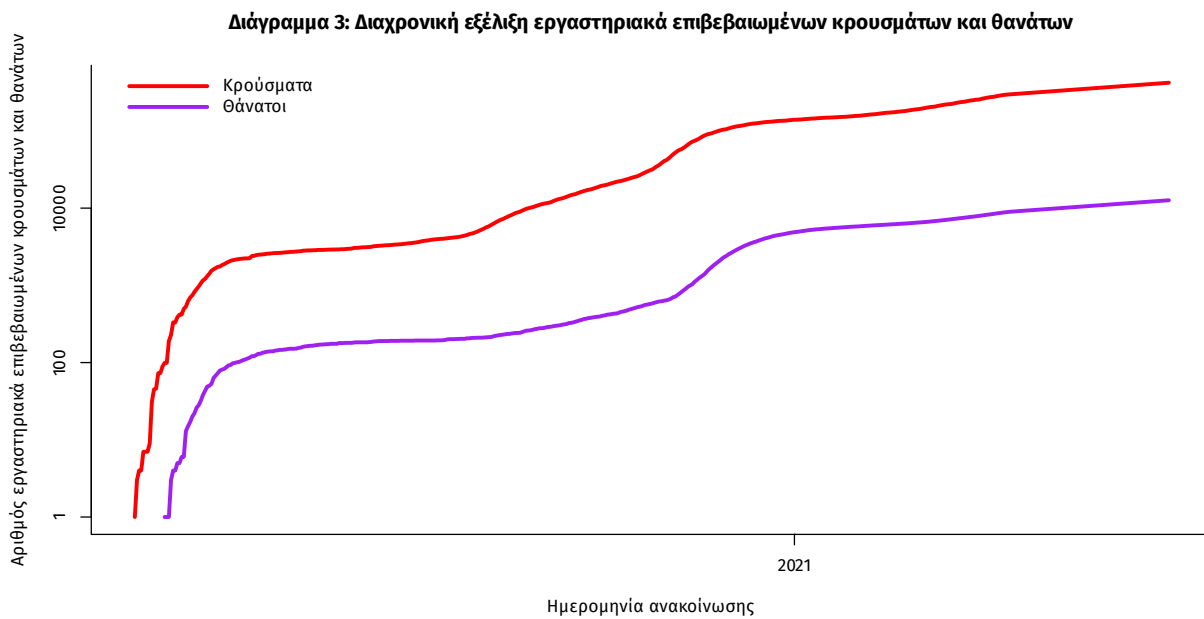
Σημ.: οι στήλες στο Διάγραμμα 1 εκφράζουν τον αριθμό νέων κρουσμάτων με βάση την ημερομηνία λήψης εργαστηριακού δείγματος, και όχι με βάση την ημερομηνία ανακοίνωσης των κρουσμάτων.

Οι νέοι **θάνατοι** ασθενών με COVID-19 είναι **12**, ενώ από την έναρξη της επιδημίας έχουν καταγραφεί συνολικά **12.646 θάνατοι**. Το 95.2% είχε υποκείμενο νόσημα ή/και ηλικία 70 ετών και άνω.



Σημ.: οι στήλες στο Διάγραμμα 2 εκφράζουν τον αριθμό νέων θανάτων με βάση την ημερομηνία θανάτου

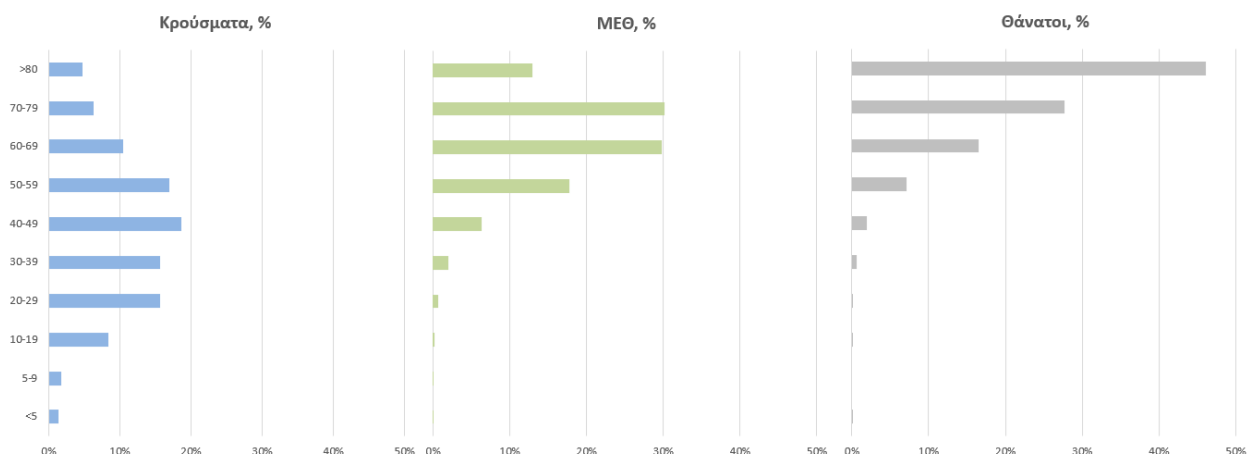
Η διαχρονική εξέλιξη των συνολικών κρουσμάτων και συνολικού αριθμού των θανάτων ασθενών COVID-19 παρουσιάζεται στο ακόλουθο διάγραμμα.



Σημ.: ευθεία γραμμή υποδηλώνει εκθετικό ρυθμό αύξησης της ασθένειας (σε λογαριθμική κλίμακα)

Ο αριθμός των ασθενών που νοσηλεύονται **διασωληνωμένοι** είναι **238** (64.3% άνδρες). Η **διάμεση ηλικία** τους είναι **67** έτη. Το 84.0% έχει υποκείμενο νόσημα ή/και ηλικία 70 ετών και άνω. Από την αρχή της πανδημίας έχουν εξέλθει από τις ΜΕΘ **2.657** ασθενείς. Οι εισαγωγές<sup>1</sup> νέων ασθενών Covid-19 στα νοσοκομεία της επικράτειας είναι **46** (ημερήσια μεταβολή **-13.21%**). Ο μέσος όρος εισαγωγών του επταημέρου είναι **55** ασθενείς. Η διάμεση ηλικία των κρουσμάτων είναι **43** έτη (εύρος 0.2 έως 106 έτη), ενώ η διάμεση ηλικία των θανόντων είναι **78** έτη (εύρος 0.2 έως 106 έτη).

**Διάγραμμα 4:** Ηλικιακή Κατανομή κρουσμάτων, νοσηλευόμενων στις ΜΕΘ και ασθενών που απεβίωσαν από την αρχή της πανδημίας



Ακολούθως παρουσιάζεται η ηλικιακή κατανομή των (α) συνολικών κρουσμάτων, (β) των περιστατικών που κατέληξαν σε θάνατο και (γ) των ασθενών που νοσηλεύονται διασωληνωμένοι:

**Πίνακας 1:** Ηλικιακή κατανομή επιβεβαιωμένων κρουσμάτων COVID-19

	Σύνολο κρουσμάτων COVID-19*	Θάνατοι ασθενών με COVID-19	Νοσηλευόμενοι διασωληνωθέντες
<b>Σύνολο</b>			
0 – 17 ετών	37437 (9.0%)	3 (0.0%)	0 (0.0%)
18 – 39 ετών	142493 (34.3%)	89 (0.7%)	4 (1.7%)
40 – 64 ετών	171353 (41.2%)	1972 (15.6%)	96 (40.3%)
65 και άνω	64410 (15.5%)	10582 (83.7%)	138 (58.0%)
<b>Άνδρες</b>			
0 – 17 ετών	19836 (9.3%)	1 (0.0%)	0 (0.0%)
18 – 39 ετών	75344 (35.5%)	71 (1.0%)	2 (1.3%)
40 – 64 ετών	86416 (40.7%)	1342 (18.4%)	64 (42.1%)
65 και άνω	30720 (14.5%)	5873 (80.6%)	86 (56.6%)
<b>Γυναίκες</b>			
0 – 17 ετών	17599 (8.7%)	2 (0.0%)	0 (0.0%)
18 – 39 ετών	67143 (33.0%)	18 (0.3%)	2 (2.3%)
40 – 64 ετών	84922 (41.8%)	630 (11.8%)	32 (37.2%)
65 και άνω	33684 (16.6%)	4709 (87.9%)	52 (60.5%)

\* Τα στοιχεία αφορούν τα κρούσματα εκείνα για τα οποία είναι γνωστή και επιβεβαιωμένη η ηλικία τους

<sup>1</sup>τα δεδομένα αφορούν τις εισαγωγές της προηγούμενης μέρας που έχουν δηλωθεί στο ΕΚΑΒ.

**Κατανομή ανακωινωθέντων εγχώριων κρουσμάτων:** Από το σύνολο των **375 νέων** κρουσμάτων του νέου ιού στη χώρα **11** είναι εισαγόμενα εκ των οποίων **4** εντοπίστηκαν κατόπιν ελέγχων στις πύλες εισόδου της χώρας . Η κατανομή των **364** νέων εγχώριων κρουσμάτων ανά Περιφερειακή Ενότητα παρουσιάζεται στον κατωτέρω πίνακα.<sup>2</sup>

Πίνακας 2: Ημερήσιος αριθμός και κρούσματα ανά 100.000 πληθυσμού επιβεβαιωμένων εγχώριων κρουσμάτων COVID-19 ανά περιφερειακή ενότητα στις 26 Ιουνίου 2021

ΠΕΡΙΦΕΡΕΙΑΚΗ ΕΝΟΤΗΤΑ	ΚΡΟΥΣΜΑΤΑ	ΜΕΣΟΣ ΟΡΟΣ ΚΡΟΥΣΜΑΤΩΝ ΤΩΝ ΤΕΛΕΥΤΑΙΩΝ 7 ΗΜΕΡΩΝ	ΚΡΟΥΣΜΑΤΑ ΑΝΑ 100000 ΠΛΗΘΥΣΜΟ	ΠΕΡΙΦΕΡΕΙΑΚΗ ΕΝΟΤΗΤΑ	ΚΡΟΥΣΜΑΤΑ	ΜΕΣΟΣ ΟΡΟΣ ΚΡΟΥΣΜΑΤΩΝ ΤΩΝ ΤΕΛΕΥΤΑΙΩΝ 7 ΗΜΕΡΩΝ	ΚΡΟΥΣΜΑΤΑ ΑΝΑ 100000 ΠΛΗΘΥΣΜΟ
ΑΙΤΩΛΟΑΚΑΡΝΑΝΙΑΣ	1	1,86	0,47	ΝΟΤΙΟΥ ΤΟΜΕΑ ΑΘΗΝΩΝ	33	20,29	6,23
ΑΝΑΤΟΛΙΚΗΣ ΑΤΤΙΚΗΣ	45	22,29	8,96	ΞΑΝΘΗΣ	1	0,57	0,9
ΑΡΤΑΣ	1	0,29	1,47	ΠΑΡΟΥ	1	0,57	6,7
ΑΧΑΪΑΣ	10	5,71	3,22	ΠΕΙΡΑΙΩΣ	15	17,86	3,34
ΒΟΙΩΤΙΑΣ	2	2,43	1,7	ΠΙΕΡΙΑΣ	3	3,00	2,37
ΒΟΡΕΙΟΥ ΤΟΜΕΑ ΑΘΗΝΩΝ	15	19,14	2,54	ΡΕΘΥΜΝΟΥ	8	5,86	9,34
ΓΡΕΒΕΝΩΝ	1	0,57	3,15	ΡΟΔΟΠΗΣ	1	0,71	0,89
ΔΥΤΙΚΗΣ ΑΤΤΙΚΗΣ	8	4,14	4,97	ΡΟΔΟΥ	6	6,86	5,01
ΔΥΤΙΚΟΥ ΤΟΜΕΑ ΑΘΗΝΩΝ	32	16,86	6,53	ΣΕΡΡΩΝ	1	1,14	0,57
ΕΒΡΟΥ	1	0,43	0,68	ΣΠΟΡΑΔΩΝ	3	2,43	21,74
ΕΥΒΟΙΑΣ	4	4,29	1,9	ΤΗΝΟΥ	2	0,29	23,16
ΖΑΚΥΝΘΟΥ	1	0,29	2,45	ΤΡΙΚΑΛΩΝ	2	1,86	1,53
ΗΛΕΙΑΣ	3	0,86	1,88	ΦΘΙΩΤΙΔΑΣ	1	1,71	0,63
ΗΜΑΘΙΑΣ	2	2,86	1,42	ΧΑΝΙΩΝ	4	5,14	2,55
ΗΡΑΚΛΕΙΟΥ	16	10,29	5,24	ΥΠΟ ΔΙΕΡΕΥΝΗΣΗ	19		
ΘΕΣΣΑΛΟΝΙΚΗΣ	22	23,57	1,98				
ΘΕΣΣΑΛΟΝΙΚΗΣ	22	23,57	1,98				
ΙΚΑΡΙΑΣ	4	1,14	40,48				
ΙΩΑΝΝΙΝΩΝ	3	4,00	1,79				
ΚΑΛΥΜΝΟΥ	2	0,43	6,79				
ΚΕΝΤΡΙΚΟΥ ΤΟΜΕΑ ΑΘΗΝΩΝ	52	45,86	5,05				
ΚΕΡΚΥΡΑΣ	3	2,14	2,87				
ΚΙΛΙΚΙΑΣ	2	3,00	2,49				
ΚΟΖΑΝΗΣ	7	6,00	4,66				
ΚΟΡΙΝΘΙΑΣ	1	3,43	0,69				
ΚΩ	3	4,86	8,72				
ΛΑΡΙΣΙΑΣ	7	9,86	2,46				
ΛΕΙΨΟΥ	2	2,00	2,31				
ΛΕΥΚΑΔΑΣ	1	0,29	4,22				
ΜΑΓΝΗΣΙΑΣ	7	5,29	3,68				
ΜΕΣΣΗΝΙΑΣ	2	1,43	1,25				
ΜΥΚΟΝΟΥ	2	1,29	19,74				
ΝΗΣΩΝ	1	1,14	1,34				

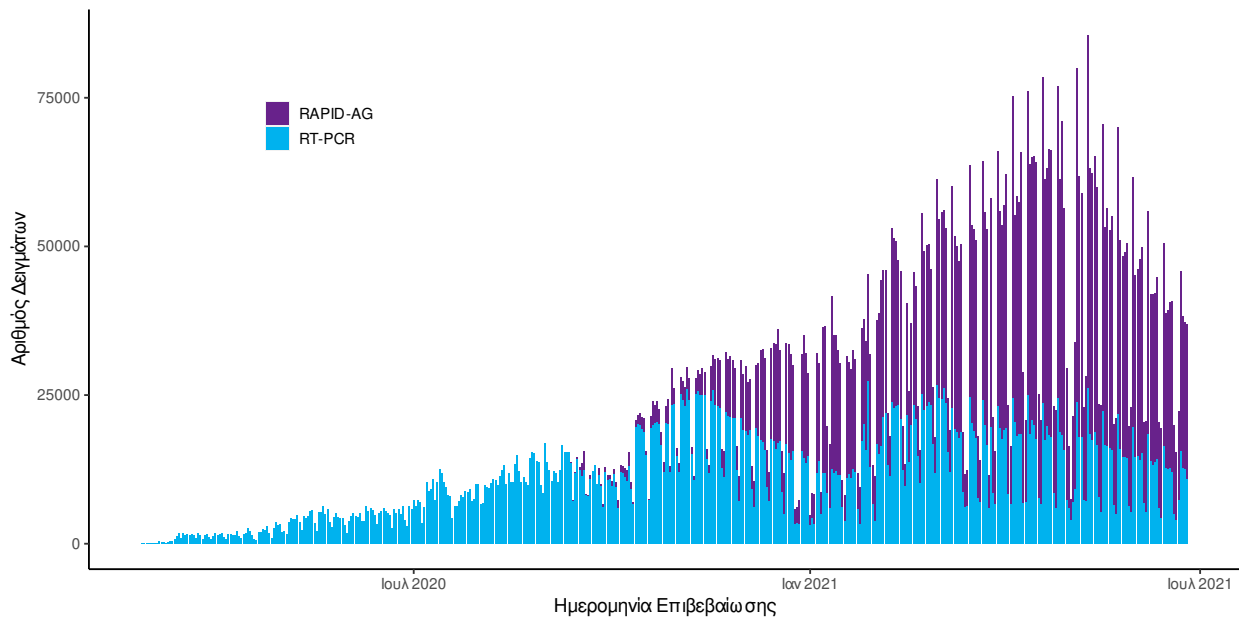
<sup>2</sup> Η παρούσα κατανομή δύναται να τροποποιηθεί ανάλογα τα διαθέσιμα επιδημιολογικά δεδομένα, αναγράφονται μόνο οι ΠΕ με καταγεγραμμένα κρούσματα

**Δείγματα που έχουν ελεγχθεί:** Από την 1η Ιανουαρίου 2020 μέχρι σήμερα, στα εργαστήρια που διενεργούν ελέγχους για τον νέο κορωνοϊό (SARS-CoV-2) και που δηλώνουν συστηματικά το σύνολο των δειγμάτων που ελέγχουν, έχουν συνολικά ελεγχθεί **5.377.705** κλινικά δείγματα ενώ από Μονάδες Υγείας και Κλιμάκια του ΕΟΔΥ που διενεργούν ελέγχους Rapid Ag έχουν ελεγχθεί **5.127.430** δείγματα. Ο μέσος όρος του επημετέρου είναι **30.871** δειγματοληπτικοί έλεγχοι.

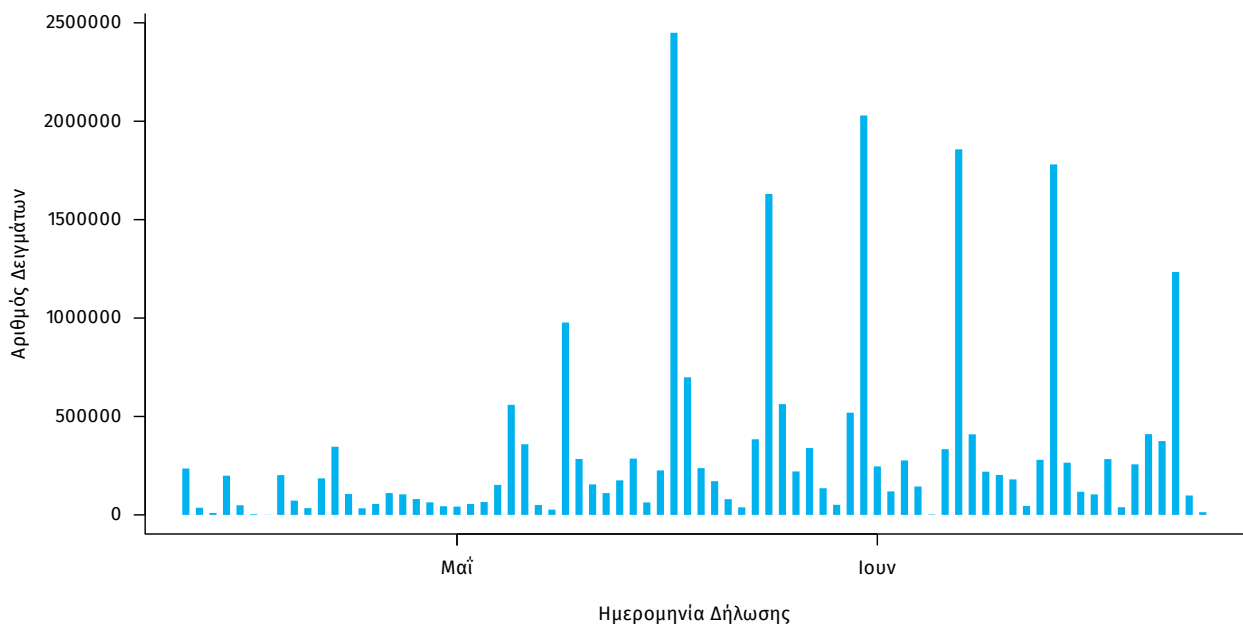
**Αυτοδιαγνωστικοί έλεγχοι (Self-tests):** Έως 25 Ιουνίου 2021, έχουν καταγραφεί ηλεκτρονικά **24.398.820** δηλώσεις αποτελέσματος αυτοδιαγνωστικού ελέγχου, ενώ **444.296** άτομα προσήλθαν για επανέλεγχο.

**Μαζικές Δειγματοληψίες ΕΟΔΥ:** Στις 25 Ιουνίου 2021, πραγματοποιήθηκαν 136 δράσεις δειγματοληπτικών ελέγχων από τις Κινητές Ομάδες Υγείας (ΚΟΜΥ) του ΕΟΔΥ, στις οποίες διενεργήθηκαν 9.203 έλεγχοι Rapid Ag και ανευρέθηκαν 56 θετικά (0,61%).

**Διάγραμμα 5: Ελεγχθέντα δείγματα COVID-19, 26 Ιουνίου 2021**



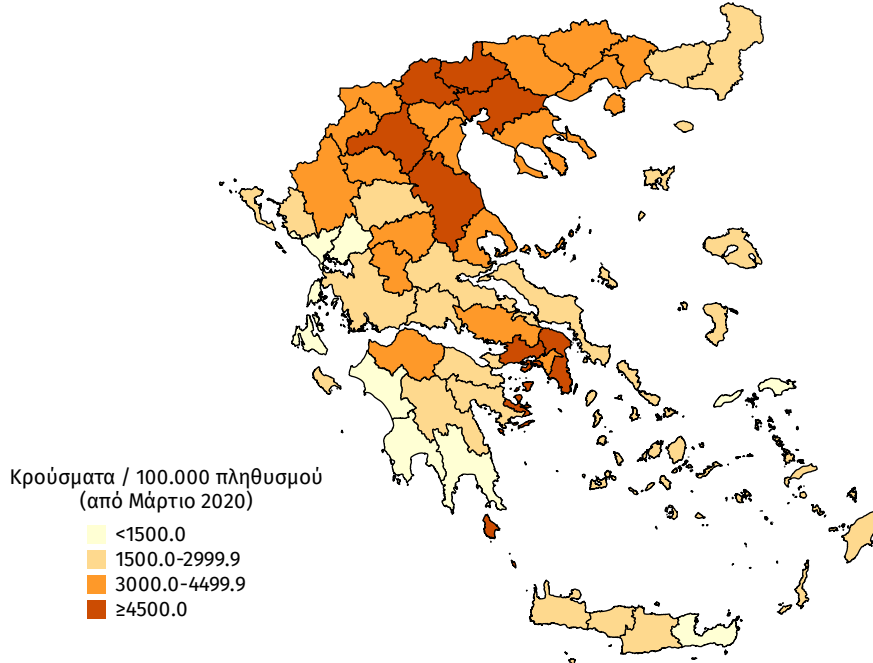
**Διάγραμμα 6: Ελεγχθέντα δείγματα αυτοδιαγνωστικών ελέγχων COVID-19, 26 Ιουνίου 2021**



**Γεωγραφική διασπορά:** Ο χάρτης αποτυπώνει τη γεωγραφική κατανομή των συνολικών κρουσμάτων COVID-19 (από την αρχή της επιδημίας) ανά Περιφερειακή Ενότητα της χώρας, με βάση την δηλωθείσα διεύθυνση μόνιμης κατοικίας του ασθενούς, ή τη διεύθυνση προσωρινής διαμονής για τους τουρίστες και άλλους προσωρινά διαμένοντες στην Ελλάδα. Συμπεριλαμβάνονται τόσο κρούσματα με ιστορικό ταξιδιού (“εισαγόμενα”) όσο και κρούσματα με πιθανή εγχώρια μετάδοση.

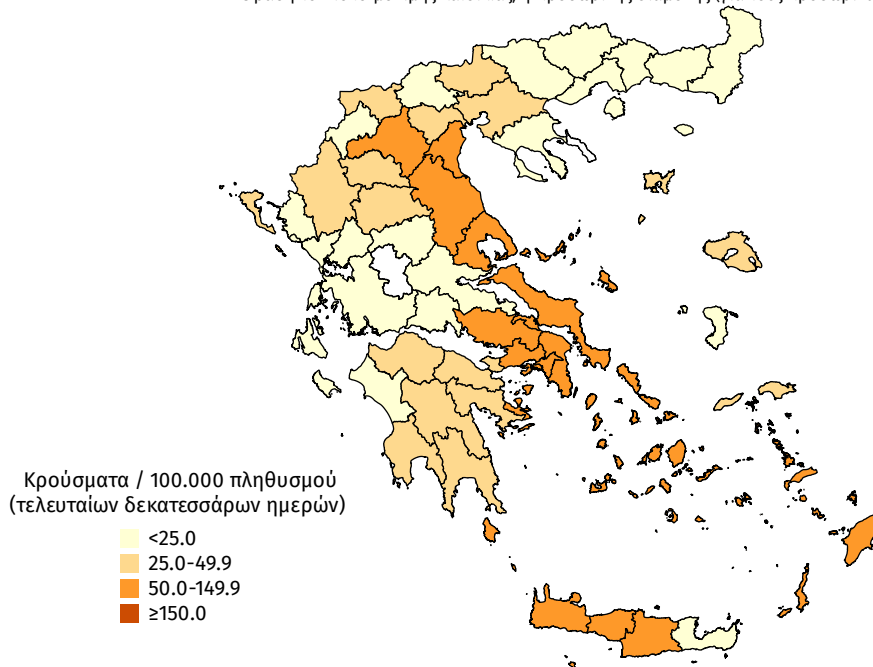
**Διάγραμμα 7: Χάρτης αθροιστικής επίπτωσης επιβεβαιωμένων κρουσμάτων COVID-19, 26 Ιουνίου 2021**

Με βάση τον τόπο μόνιμης κατοικίας, ή προσωρινής διαμονής (για τους προσωρινά διαμένοντες)

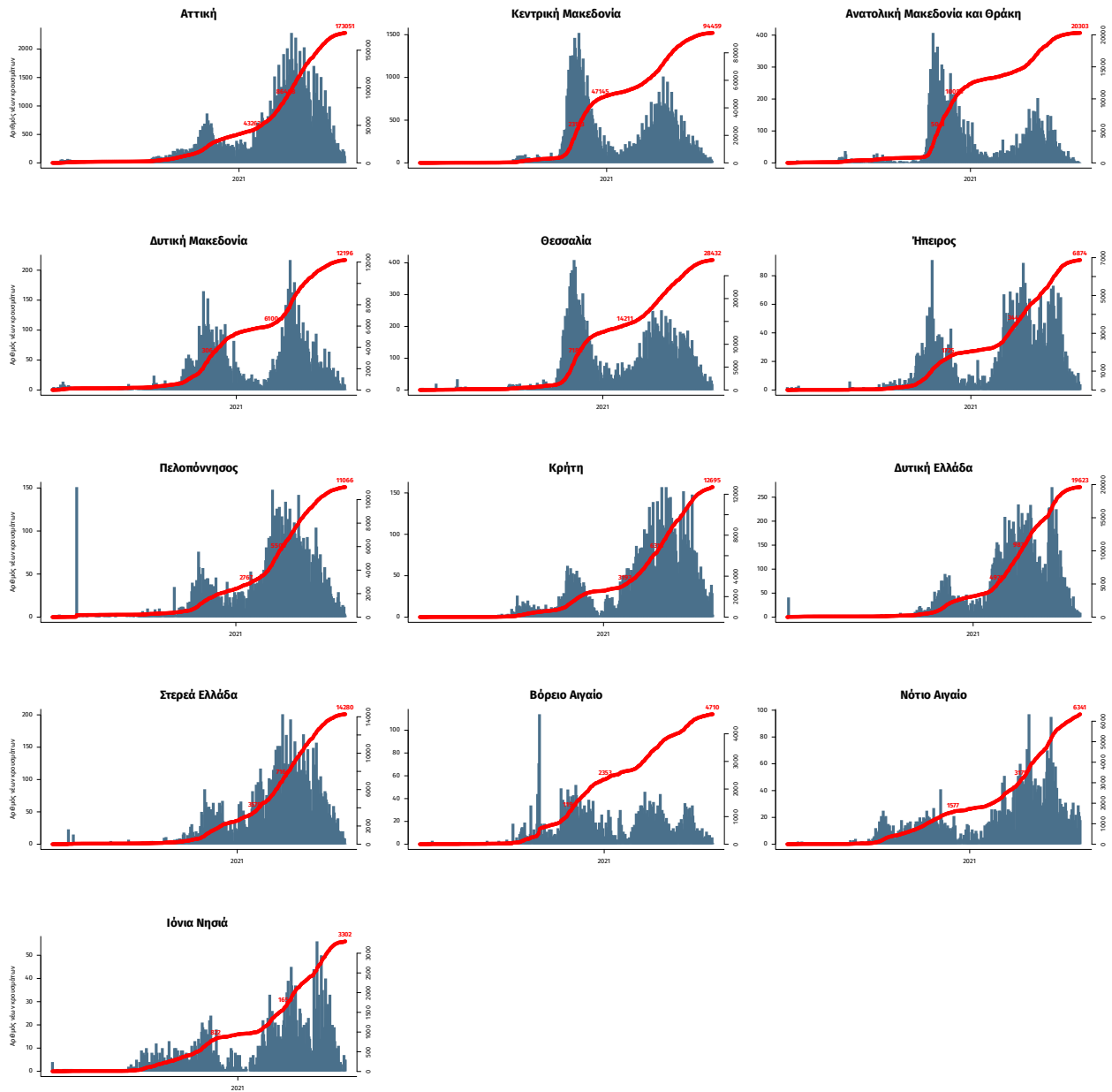


**Διάγραμμα 8: Χάρτης επίπτωσης τελευταίων δεκατεσσάρων ημερών επιβεβαιωμένων κρουσμάτων COVID-19, 26 Ιουνίου 2021**

Με βάση τον τόπο μόνιμης κατοικίας, ή προσωρινής διαμονής (για τους προσωρινά διαμένοντες)



**Παράρτημα 1: Επιδημικές καμπύλες κρουσμάτων COVID-19** με βάση την δηλωθείσα διεύθυνση μόνιμης κατοικίας του κρούσματος ή τη διεύθυνση προσωρινής διαμονής για τους τουρίστες και άλλους προσωρινά διαμένοντες στην Ελλάδα. Συμπεριλαμβάνονται τόσο κρούσματα με ιστορικό ταξιδιού όσο και κρούσματα με πιθανή εγχώρια μετάδοση.



Σημ.: οι στήλες εκφράζουν τον αριθμό νέων κρουσμάτων με βάση την ημερομηνία λήψης εργαστηριακού δείγματος, και όχι με βάση την ημερομηνία ανακοίνωσης των κρουσμάτων.